

# Záznamník farebného triedenia

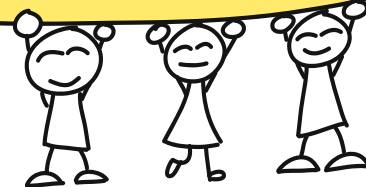
## Recyklácia odpadov z obalov potravín – STARÝM VECIAM NOVÁ ŠANCA

meno:

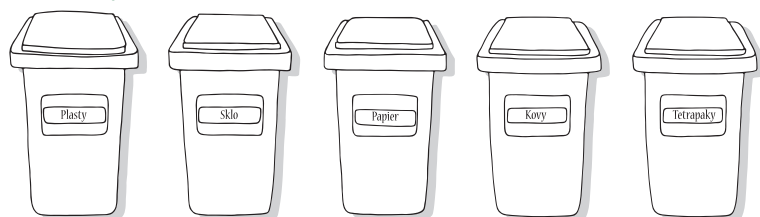
adresa školy:

trieda:

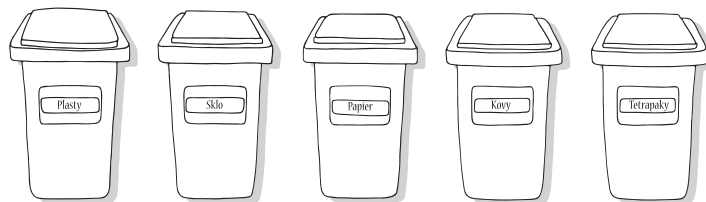
Len správne vytriedený odpad na jednotlivé zložky možno recyklovať, teda vrátiť späť do obehu v podobe iného alebo aj rovnakého výrobku či materiálu a ušetriť tak suroviny a energie.



- 1.** Vyfarbi obrázky zberných nádob podľa nasledujúcich pokynov: papier – modrou farbou, plasty – žltou farbou, sklo – zelenou farbou, viacvrstvové kombinované materiály – oranžovou farbou, kovy – červenou farbou.



- 2.** Vyfarbi obrázky zberných nádob podľa pravidiel vo vašej obci alebo meste a porovnaj so vzorovými kontajnermi.



**Dôležité informácie:** Ide o vzorové typy zberných nádob na triedený odpad. Môžu sa v jednotlivých obciach a mestách líšiť v tvare a farbe. Dôležitá je informácia na nádobe, ktorá presne špecifikuje, aký druh odpadu do nej patrí.

Nebezpečné odpady nemajú žiadnu verejne dostupnú nádobu. Odovzdávajú sa na zberných dvoroch alebo pri mobilnom zvoze nebezpečných odpadov.

Pokiaľ príslušný kontajner v obci alebo meste nie je, označ ho symbolom ☹️.

- 3.** Zaznamenaj počas pobytu v škole a doma. Označ čiarkou každý vyhodенý odpad.

KONTAJNER na:		Papier	Plasty	Sklo	Viacvrstvové kombinované materiály	Kovy	Bioodpad	Zmesový komunálny odpad
<b>Pondelok</b>	doma							
	v škole							
<b>Utorok</b>	doma							
	v škole							
<b>Streda</b>	doma							
	v škole							
<b>Štvrtok</b>	doma							
	v škole							
<b>Piatok</b>	doma							
	v škole							

Aký druh odpadu si najčastejšie vyhadzoval doma? \_\_\_\_\_

Aký druh odpadu si najčastejšie vyhadzoval v škole? \_\_\_\_\_

Koľkokrát si odpad vyhodil do zmesového komunálneho odpadu? \_\_\_\_\_

Uveď dôvody: \_\_\_\_\_

Ten, kto separuje odpad, šetrí prírodné zdroje.  
Ten, kto separuje, je ohľaduplný k životnému prostrediu.

